



ЭЛЕКТРИЧЕСКИЕ КОТЛЫ



Электрический котёл



Информация о продукте

- Одноконтурный настенный электрический котёл с изменяемой мощностью 5, 8, 10, 12 кВт
- Однофазное и трехфазное подключение
- Мини-котельная в компактном корпусе(600*390*236мм)
- Опциональная возможность нагрева горячей воды при помощи комплекта 3-х ходового клапана и бойлера косвенного нагрева
- Инновационный алюминиево-магниевый теплообменник
- Симисторное управление мощностью
- Трёхскоростной циркуляционный насос GRUNDFOS с напором 6 метров
- Сенсорная панель управления и LED дисплей
- Wi-Fi управление при помощи приложения и голоса
- Латунная гидравлическая группа
- Подпитка контура отопления через гидравлическую группу котла
- Турбинный датчик расхода теплоносителя
- Датчики температуры теплоносителя на подаче и обратке
- Самодиагностика и многоступенчатая система безопасности
- 2-х уровневая защита от замерзания
- Сервисное меню для тонкой адаптации котла
- Функция памяти пользовательских настроек при отключении электричества
- 2 года гарантии, теплообменник 4 года

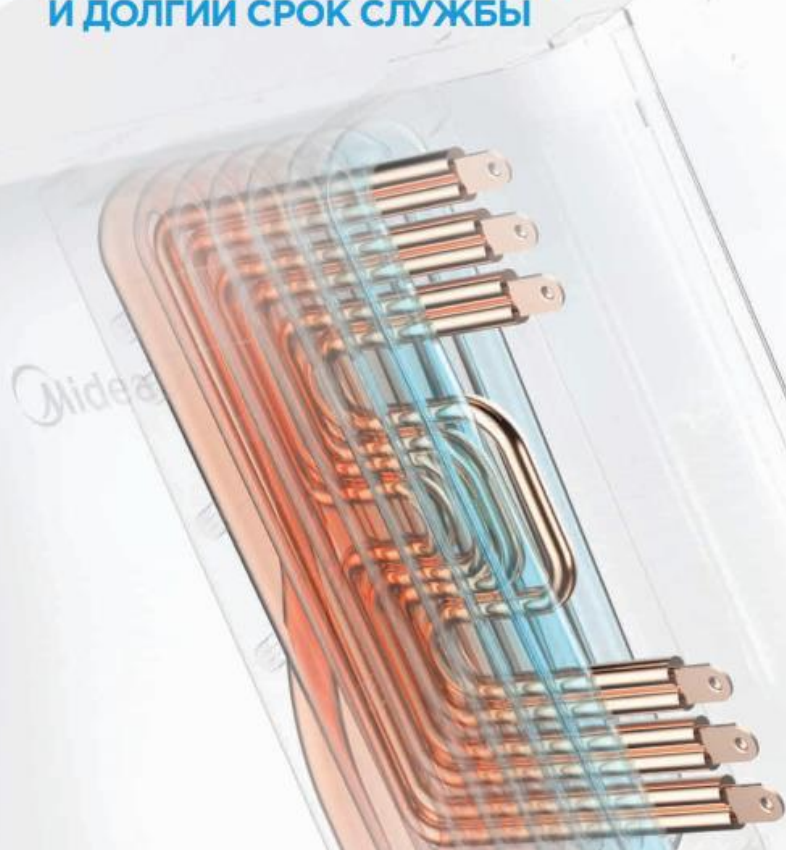
Внешний вид



MEB 5-12 VOLTA

ИННОВАЦИОННЫЙ ТЕПЛООБМЕННИК

ЭФФЕКТИВНОЕ ОТОПЛЕНИЕ
И ДОЛГИЙ СРОК СЛУЖБЫ



Алюминиевый нагревательный элемент со спиральной структурой равномерно и быстро нагреет теплоноситель, чтобы окружить комфорт как можно скорее.

В корпусе котла он установлен отдельно от контура отопления. Это препятствует образованию накипи и увеличивает срок службы, а раздельная конструкция делает использование более безопасным.



Эффективное
отопление



Равномерный
нагрев



Защита
от накипи

МНОГОУРОВНЕВЫЕ СИСТЕМЫ ЗАЩИТЫ ДЛЯ ВАШЕЙ БЕЗОПАСНОСТИ

Благодаря многоуровневым системам защиты вы можете пользоваться электричеством для обогрева не беспокоясь за свою безопасность. Наслаждайтесь теплом и спокойствием.



ЗАЩИТА ОТ ПОРАЖЕНИЯ ЭЛЕКТРИЧЕСКИМ ТОКОМ



ЗАЩИТА ОТ ЗАМЕРЗАНИЯ



ТРЕХУРОВНЕВАЯ ЗАЩИТА ОТ ПЕРЕГРЕВА



ЗАЩИТА ОТ ПРЕВЫШЕНИЯ ДАВЛЕНИЯ ТЕПЛОНОСИТЕЛЯ



Подключение к MSmartHome



2 умных режима



< 40 дБ

Низкий уровень шума



Поддержание стабильной температуры



Трёхуровневая защита от перегрева



Защита от замерзания



Комплексные меры предосторожности



ЗАБОТА О ПРИРОДЕ НАЧИНАЕТСЯ С ЭКОНОМНОГО ПОТРЕБЛЕНИЯ И ЧИСТЫХ ИСТОЧНИКОВ ЭНЕРГИИ



2 УМНЫХ РЕЖИМА ДЛЯ ЛУЧШЕЙ ЭНЕРГОЭФФЕКТИВНОСТИ

Переключайтесь между дневным и ночным режимами по нажатию одной кнопки. Подстраивайте энергопотребление под ваши потребности, чтобы сберечь электричество и бюджет.

Защита от замерзания



1-ая ступень



Когда температура теплоносителя составляет 8°C - включается насос.

Когда температура теплоносителя обратной линии составляет 10°C – насос работает 180 секунд и останавливается

2-ая ступень



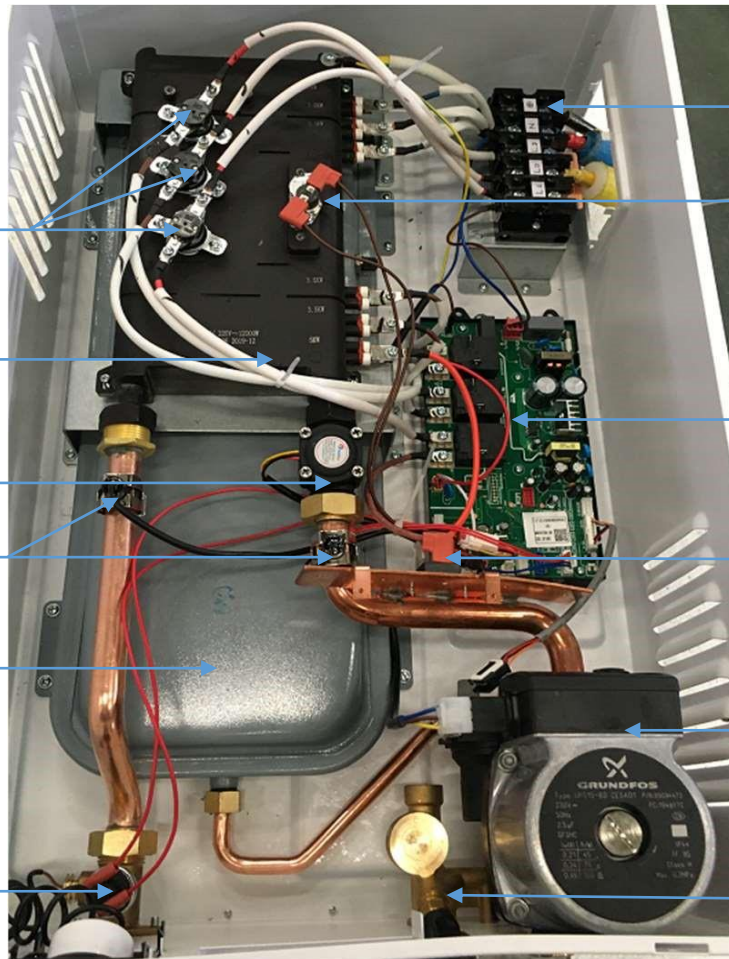
Когда температура теплоносителя составляет 5°C - работает насос и активируется нагрев.

Когда температура теплоносителя обратной линии составляет 30°C - нагрев прекращается, насос работает 30 секунд и останавливается.

Название модели	MEB 5-12 VOLTA			
Номинальное напряжение	220/380			
Номинальная мощность, кВт	5	8	10	12
Номинальный ток нагрузки при однофазном / трёхфазном подключении, А	22,7 / 7,6	36,4 / 12,1	45,5 / 15,2	54,5 / 18,2
Рекомендуемое сечение медного кабеля при однофазном / трёхфазном подключении, мм ²	≥ 4 / ≥ 4	≥ 6 / ≥ 4	≥ 10 / ≥ 4	≥ 10 / ≥ 4
Диапазон температур теплоносителя в режиме нагрева теплого пола, °С	30 - 60			
Диапазон температур теплоносителя в режиме нагрева радиаторов, °С	30 - 85			
Диапазон температур в режиме ГВС, °С	30 - 60			
Диаметр подключения контура отопления, дюймы	G3/4"			
Узел подпитки ХВС, дюйм	G 1/2"			
Давление в контуре отопления, бар	0,5 - 3			
Объем расширительного бака, л	6			
Температура срабатывания рабочего термостата (автовозврат), °С	95			
Температура срабатывания аварийного термостата (ручной сброс), °С	120			
Вес нетто, кг	20,8			
Размер изделия, мм	600*390*236			

*Выбор максимальной мощности осуществляется при монтаже и настройке прибора

Электрический котёл



Клеммная колодка

Рабочий термостат

Плата управления

Симистор SCR

Циркуляционный насос

Кран подпитки

Аварийные термостаты

Теплообменник

Датчик расхода
теплоносителя

Датчики температуры

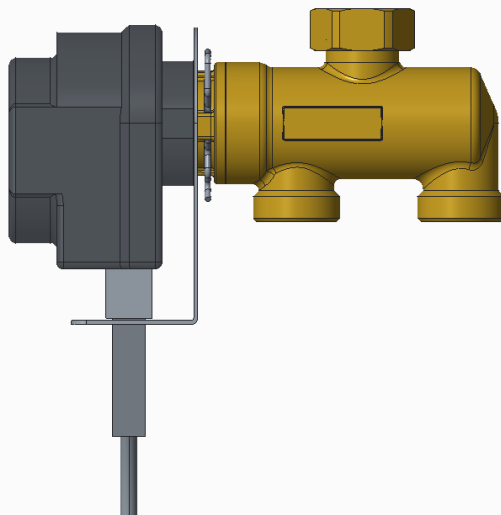
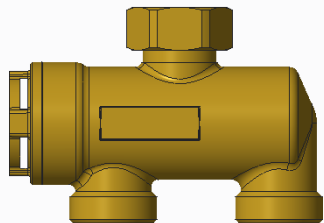
Расширительный бак

Датчик давления

3-х ходовой клапан

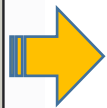
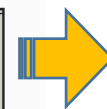
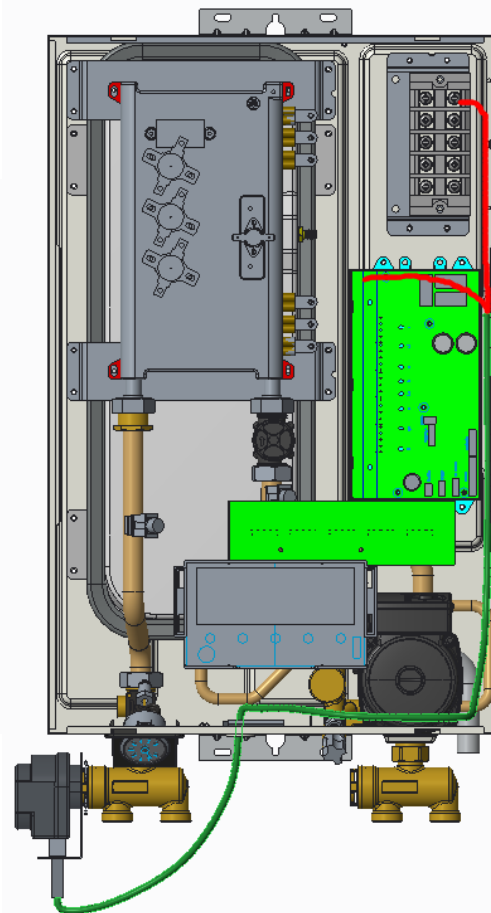
Опция

Комплект 3-х ходового клапана для загрузки бойлера ГВС(арт. 12051000A00621)



Датчик температуры ГВС подключается к разъёму CN11

Питание 3-х ходового клапана подключается к разъёму CN26 и клемме



Температура ГВС, для режим анти легионелла, устанавливается в ручную в границах 30-60°C.